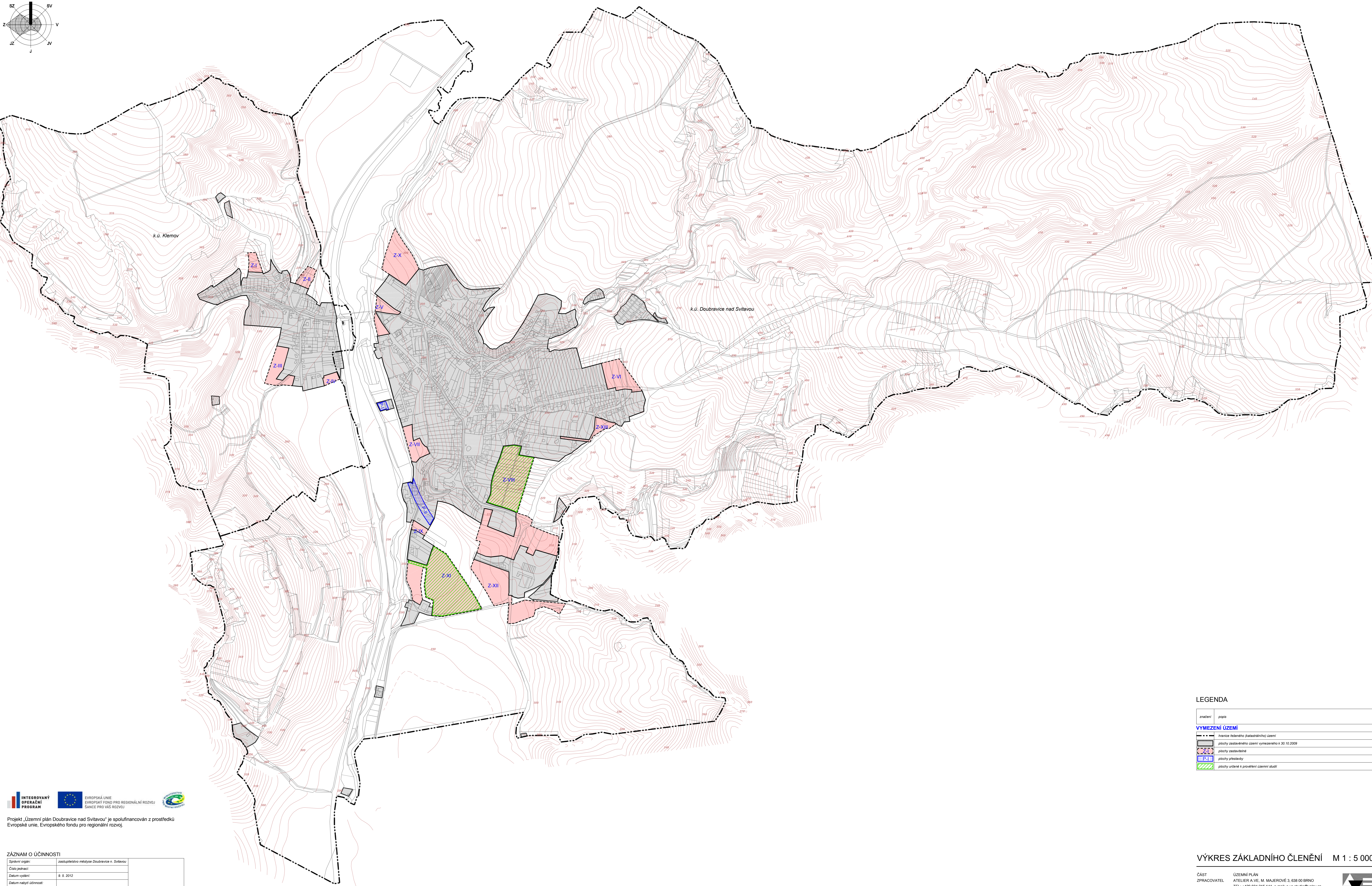
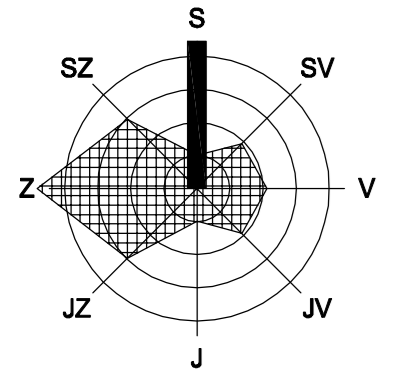


# ÚZEMNÍ PLÁN DOUBRAVICE NAD SVITAVOU



**LEGENDA**

značení	popis
<b>VYMEZENÍ ÚZEMÍ</b>	
	hranice federálního (katastrálního) území
	plochy zastavěného území vymezeného k 30.10.2009
	plochy zastavěné
	plochy přestavby
	plochy určené k prověření územní studií

Projekt „Územní plán Doubravice nad Svitavou“ je spolufinancován z prostředků Evropské unie, Evropského fondu pro regionální rozvoj.

**ZÁZNAM O ÚČINNOSTI**

Správní orgán:	zastupitelstvo městyse Doubravice n. Svitavou
Číslo jednací:	
Datum vydání:	9. 5. 2012
Datum nabytí účinnosti:	
Podpis:	
Oprávněná osoba pořizovatele:	Jméno: Ing. arch. Jiří Kovář
	Funkce: vedoucí oddělení ÚP a PR SO
	Podpis: _____
	razítko

**VÝKRES ZÁKLADNÍHO ČLENĚNÍ M 1 : 5 000**

ČÁST ÚZEMNÍ PLÁN  
 ZPRACOVATEL ATELIER A.V.E. M. MAJEROVÉ 3, 638 00 BRNO  
 TEL: +420 604 215 144, e-mail: a.v.e.studio@volny.cz  
 ING. ARCH. ŠTĚPÁN KOČIS (ZÁSTUPCE),  
 ING. ARCH. HELENA KOČISOVÁ, ING. VOJTECH JOURA  
 VLADIMÍR MAREK, ING. RENÉ LUXA, ING. IGOR KYSELKA  
 OBJEDNATEL MĚSTYS DOUBRAVICE NAD SVITAVOU, P.Š.C. 679 11  
 STAROSTA MĚSTYS PAVEL KRÁL (ZÁSTUPCE)  
 DATUM KVĚTEN 2012